

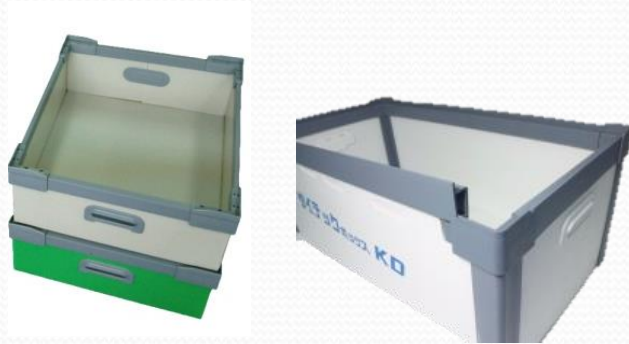
製品紹介

Our Products Range

● Boxes sized to suit



ダイテックボックス



ダイテックコンテナ



ドウ・セラーボックス



ダイテックボックス FF

私たちは40年の経験と技術で、世界中の様々なシーンで活躍できる、機能性の優れたピンや接着剤を使用していない環境に配慮した超軽量ボックスを第一大宮のテクノロジーボックス【ダイテックボックス】と呼んでいます。

基本形はピンや接着剤を使いません！

New Box with no pin and no glue type !



ダイテックボックス FF

様々な部品の搬送に最適！
商品に合わせて包装設計可能！

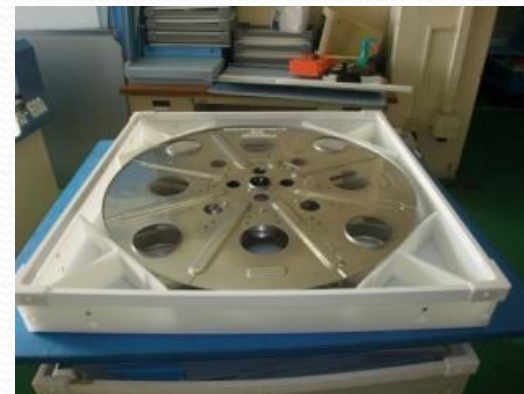
Anybody can make special box for parts easily！



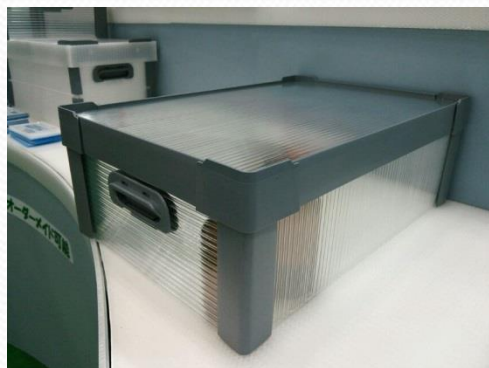
発泡ポリエチレンと合わせて



PP低発泡シート仕様



ブラダン仕切と合わせて



ポリカ中空シート仕様



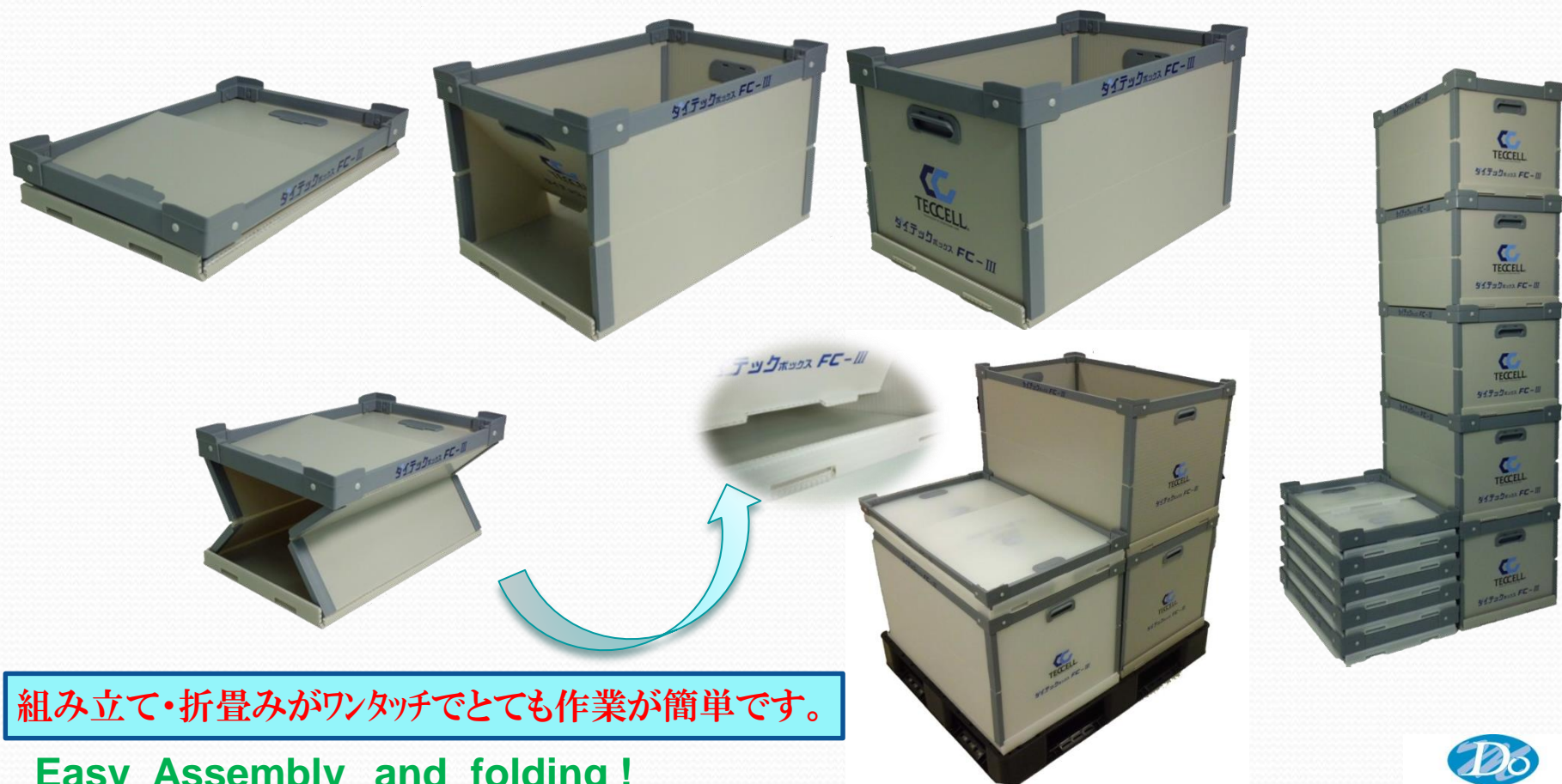
新製品

ダイテックボックス FC-III

超軽量

組立 ・ 折畳み

プラスチックコンテナと同じ方式



組み立て・折畳みがワンタッチでとても作業が簡単です。

Easy Assembly and folding!

ダイテックボックス FC-III のポイント

従来の折りたたみ箱のイメージをくつがえす
大幅な強度UPタイプの箱が誕生！

Changed Image Having Traditional Flexible Containers
New Launch Box with Massive Strength !

特 徴

- **折畳みや組み立てがらくらく** Easy Assembly and folding!
軽量で大きな箱でも折畳み可能なボックスです。
- **フリーサイズ設計** Free Size Designed
ご要望のサイズにボックスを設計します。
- **底だれしない** keep bottom line
底を立ち上げるにより底部も強度UP！これまでより重い物を入れられるようになりました。
- **100%ポリプロピレン製** 100% Polypropylene
ポリプロピレン単一素材のため、廃棄時の分別が不要です。



ダイテックボックス FC-III

細部に渡り使いやすさを考え

四隅を熱にて曲げているので底垂れが少ない



底がフラットな為にコンベアーに載せる事ができる

ダイテックボックスFC-III 短側面がわ縦フレーム改良

改良



印刷は短側面とフレームに可能



ダイテックボックス FC-III Z

さまざまな大きさ・形に対応

1100x1100 標準パレットにも

背の高い箱も簡単折畳み

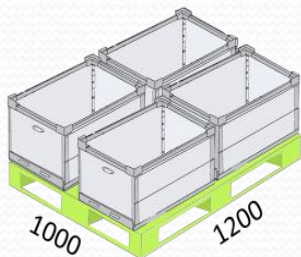
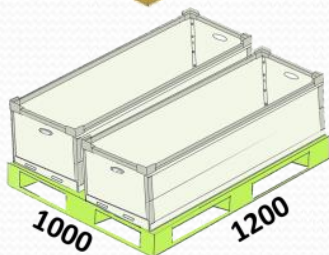
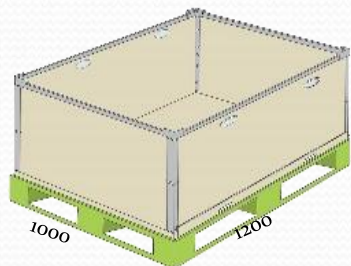
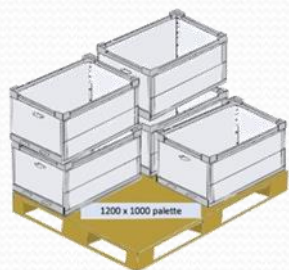
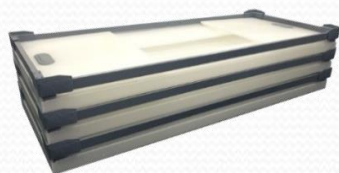


新製品

ダイテックボックス FC-III

規格品

パレットサイズに基いた規格品



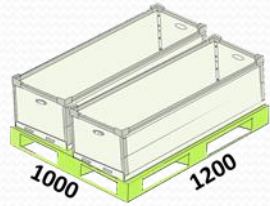
ダイテックボックスFC-III 規格品一覧表

No.	品名	外寸/outer size(mm)		内寸/inner size(mm)		色	容積 volume(L)	重量	折畳時の高さ		梱包数
		長さ×幅×高さ	長さ×幅×高さ	長さ×幅×高さ	長さ×幅×高さ				フレーム 上まで	コーナー 上まで	
1	TW-185 1250-37	1190 × 498 × 392	1140 × 470 × 370	ナチュラル	185	3.5	89	101	2		
2	TS-138 1250-28	1192 × 498 × 302	1150 × 470 × 280	ナチュラル	138	2.8	81	93	2		
3	TW-570 1012-55	990 × 1188 × 572	940 × 1160 × 550	グレー	570	6.7	109	121	1		
4	TW-284 1155-55	1090 × 548 × 572	1040 × 520 × 550	ナチュラル	284	4.4	89	101	2		
5	TW-214 1155-42	1090 × 548 × 442	1040 × 520 × 420	ナチュラル	214	3.7	89	101	2		
6	TW-165 1155-33	1090 × 548 × 352	1040 × 520 × 330	ナチュラル	165	3.2	89	101	2		
7	TW-121 1136-37	1090 × 363 × 392	1040 × 335 × 370	ナチュラル	121	2.8	89	101	2		
8	TW-120 6545-51	640 × 448 × 532	590 × 420 × 510	ナチュラル	120	2.8	121	133	2		
9	TZ-140 6545-59	640 × 448 × 612	590 × 420 × 590	ナチュラル	140	3.2	149	161	2		
10	TW-580 1111-55	1090 × 1088 × 572	1040 × 1060 × 550	グレー	580	6.6	109	121	1		
11	TW-126 6050-52	590 × 498 × 542	540 × 470 × 520	ナチュラル	126	2.9	89	101	2		
12	TS-105 6050-43	592 × 498 × 452	550 × 470 × 430	ナチュラル	105	2.3	81	93	2		
13	TS-84 6050-35	592 × 498 × 372	550 × 470 × 350	ナチュラル	84	2.0	81	93	2		
14	TW-139 1040-42	990 × 398 × 442	940 × 375 × 420	ナチュラル	139	3.0	89	101	2		
15	TS-104 1040-32	992 × 398 × 342	950 × 370 × 320	ナチュラル	104	2.4	81	93	2		
16	TW-202 8055-55	790 × 548 × 572	740 × 520 × 550	ナチュラル	202	3.7	89	101	2		
17	TW-152 8055-42	790 × 548 × 442	740 × 520 × 420	ナチュラル	152	3.1	89	101	2		
18	TW-117 8055-33	790 × 548 × 352	740 × 520 × 330	ナチュラル	117	2.7	89	101	2		
19	TW-162 7060-47	690 × 598 × 492	640 × 570 × 470	ナチュラル	162	3.3	89	101	2		
20	TS-128 7060-37	692 × 598 × 392	650 × 570 × 370	ナチュラル	128	2.5	81	93	2		

ダイテックボックス FC-III 規格品



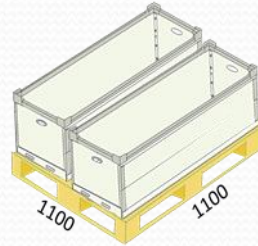
TW-185 1250-37 (外寸1190×498×392H)
TS-140 1250-28 (外寸1192×498×302H)
TW-570 1012-55 (外寸990×1188×572H)



TW-140 1040-42 (外寸990×398×442H)
TS-105 1040-32 (外寸992×398×342H)



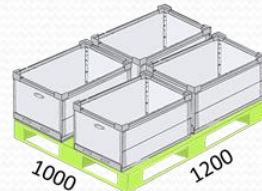
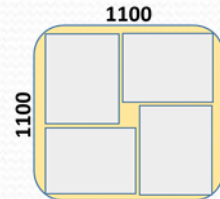
TW-280 1155-55 (外寸1090×548×572H)
TW-210 1155-42 (外寸1090×548×442H)
TW-165 1155-33 (外寸1090×548×352H)
TW-580 1111-55 (外寸1090×1088×572H)



TW-200 8055-55 (外寸790×548×572H)
TW-155 8055-42 (外寸790×548×442H)
TW-120 8055-33 (外寸790×548×352H)



TW-130 6050-52 (外寸590×498×542H)
TS-105 6050-43 (外寸592×498×452H)
TS-85 6050-35 (外寸592×498×372H)

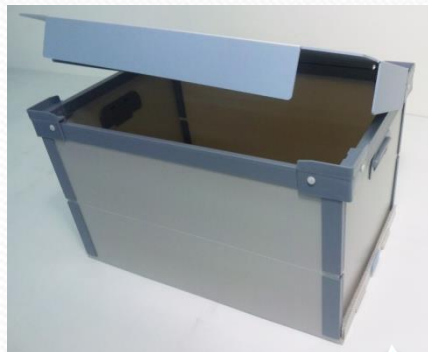


TW-160 7060-47 (外寸690×598×492H)
TS-125 7060-37 (外寸692×598×392H)



ダイテックボックス FC-III

あらゆるオプションに対応できます



蓋付



仕切
収納

It's OK to lift such a big box !

仕切りも一緒に収納可能



Can Fold a Box Together with Separator !

ダイテックボックス FC-III

ご利用風景

さまざまなシーンに活躍できる。



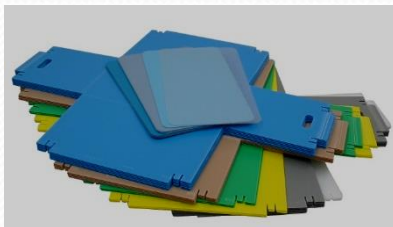
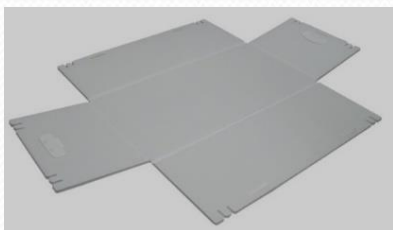
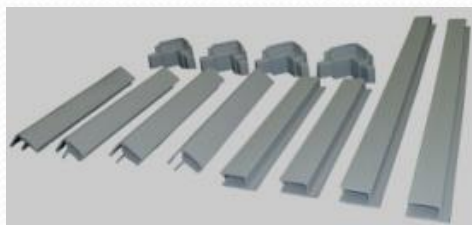
ダイテックボックス KD

挫屈強度
4トン以上
可能

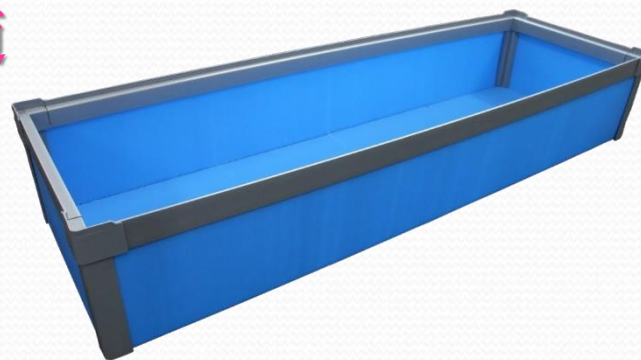
自動車部品等長いものの収納・運搬に便利！

大きな長いボックスに最適

組立手順



展開シート と部品



展開した状態で輸送し、使用現地にて組み立て！



左縦フレーム
コーナー 取り付け



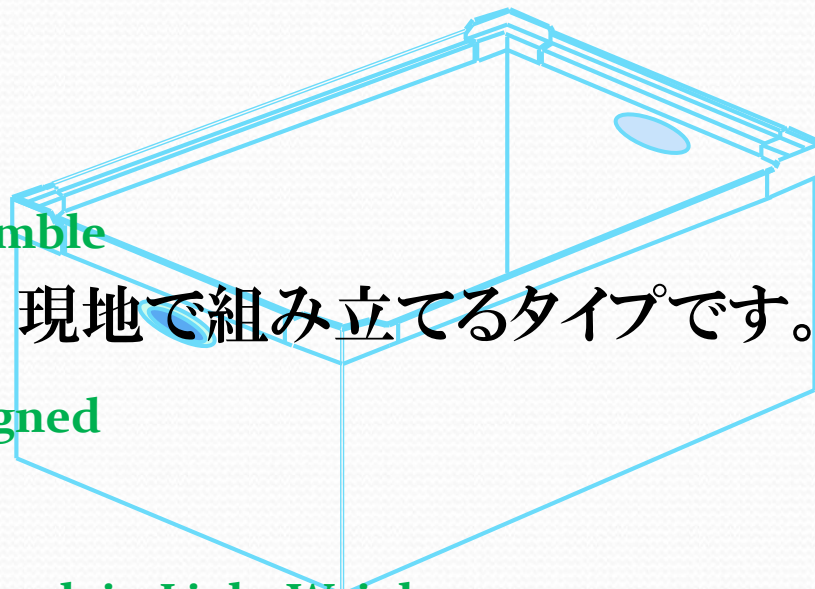
横フレーム
取り付け



組み立て完成

ダイテックボックスKDのポイント

- **現地組み立て** **Knockdown Assemble**
展開した状態で使用場所に送り、現地で組み立てるタイプです。
- **フリーサイズ設計** **Free Size Designed**
ご希望のサイズに設計します。
- **軽量で強度抜群** **Excellent Strength in Light Weight**
ポリプロピレン中空構造体仕様のため軽量で取扱い簡単。
- **防塵仕様** **Dust Free Specification**
組み立てた状態で重ねてもホコリが入りにくい設計になっています。
- **100%ポリプロピレン製** **100% Polypropylene**
ポリプロピレン単一素材のため、廃棄時の分別が不要です。



ダイテックボックス KO の利用

さまざまなシーンに活躍できる。

包装設計して
色々な部品の搬送



段積ができ埃が入り難い

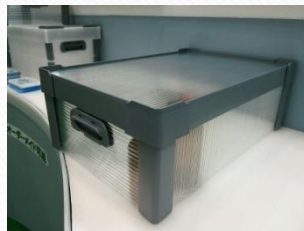


PPプラダン以外のシートを利用して

大きなボックスや浅いボックス



PP低発泡シート



ポリカプラダンシート



KDは抜群の強度

底面の垂れに強い

重量物の搬送用として最適！
従来製品の**2倍以上の強度**

■ダイテックボックスKDの耐荷重

種類	最大圧縮荷重 (降伏点)
プラダン 5mm (1000g/m ²) 580×330×330H	2050kgf
プラダン 9mm (1800g/m ²) 800×350×230H	4350kgf

※物性データは実測値であり保証値ではありません。



男性社員がダイテックボックスKDに載ってみました!!



Daiichi Oni

ドゥ・セラボックス

新しい発想の低発泡ポリプロピレン製のボックス



端面が滑らかで作業中に手や腕を傷つける心配がありません。

The end face being smooth, There is no worry which damages the hand and the arm while job



ジョイント部を熱溶着しているため丈夫で長持ちします。

Can use long time with sustain because make heat adhesive at joint area



特殊加工を施した罫線によりプラスチック特有の反発を抑えています。

Compress rebound of plastic nature by making line with special process



社名・ロゴ等の印刷ができ、また防虫・防水性に優れています。

Can print company name and logo and being good for proof insect and water also.



中は出来るだけフラットな仕様になっています。

Specification of inside box is as flat as possible.

ドゥ・セラボックス4つのポイント



- **POINT 1**

低発泡ポリプロピレン製のため、軽く、剛性に優れ、繰り返し使用できます。
また、クリーニングが出来、とても衛生的です。

- **POINT 2**

表面が持続性帯電防止フィルム仕様でプラスチック特有の静電気を抑え、埃を嫌うクリーンな部屋での使用が可能になりました。

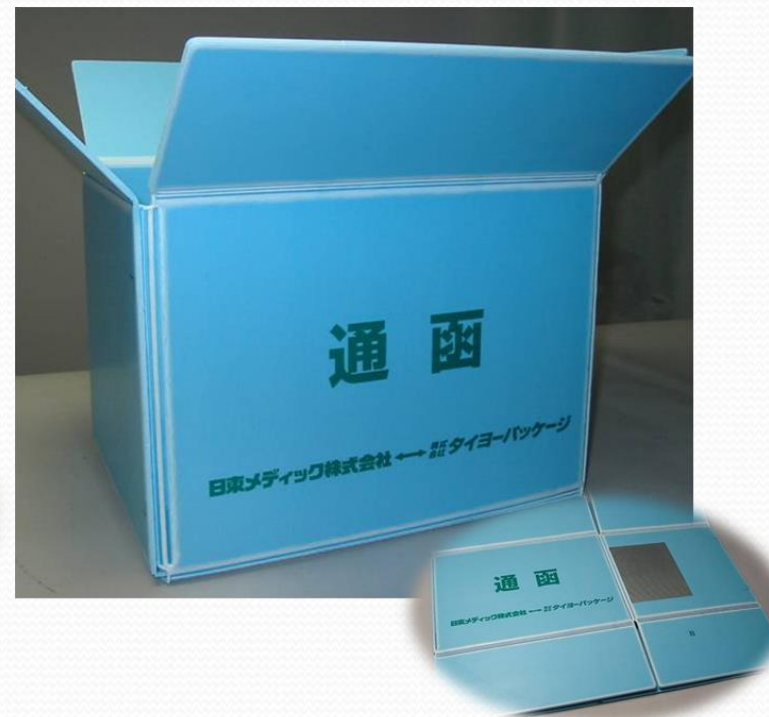
- **POINT 3**

細部にわたる安全設計を施したことで、荷物の出し入れ作業がらくらく、
また、特殊な熱による罫線加工により長期ご使用が可能になりました。

- **POINT 4**

全くの単一素材でできており(ビョウや接着剤は未使用)、廃棄時の分別
が要らず、リサイクルに適しております。

CX-I (スタンダードタイプ)

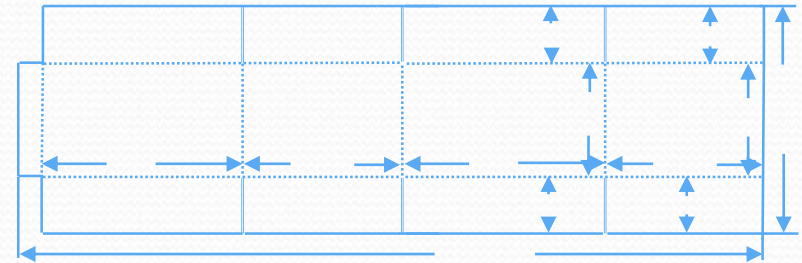


最も一般的(みかん箱等)に使われている形状。

上下のフタ(フラップ)をテープ等で固定し使用。

取り扱いが簡単で、主に製品の保管・輸送等で多く使われています。

CX-I のグットポイント



Bottom One Touch Shape

Work Efficiency Up with easy assembly

Widening box , the bottom makes up assembly automatically. (No need tapes on the bottom.)

User Samples: Automobile Parts, Appliance Parts, Food Containers,

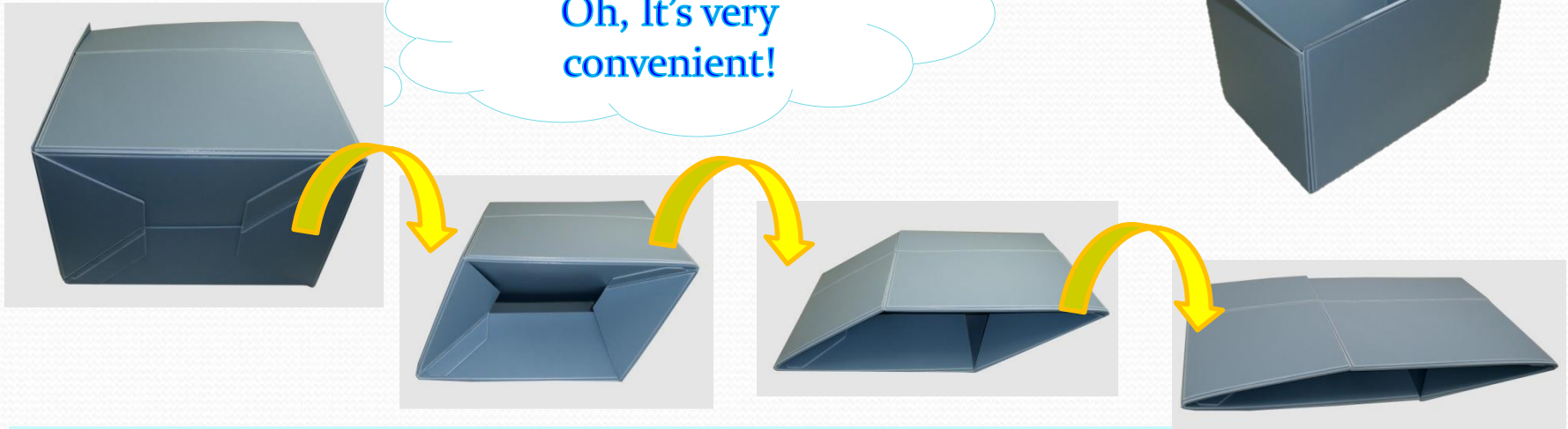
Medical Products Containers, Printed Materials

- 形状が段ボールと同じで 簡単に**組立・折畳みが可能**。
- 簡単な設計で、梱包テープを貼り**内部の密閉**が出来る。
- 材料面積が少なく**低コスト**での製作ができる。
- 形状が簡単で**洗浄し易く**繰り返しの使用ができる。
- のりしろ部を溶着加工し、従来のビョウ止めと比べ**強度UP**。
- 端面が滑らかなため、作業中に**手を傷つけません**。

実用例 : 食品容器用通函・薬品容器用通函・化粧品容器用通函 

CX-II (One Touch Assembly) (組み立てワンタッチ)

おっ、これは便利
Oh, It's very
convenient!

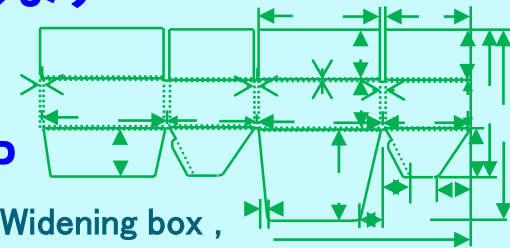


底ワンタッチ形状で 箱を広げると自動的に底が組み上がります

Bottom One Touch Shape the bottom makes up assembly automatically.

底のテープが不要で、組み立てが簡単になり作業効率UP

No need tapes on the bottom. Work Efficiency Up with easy assembly Widening box ,



採用例: 自動車部品・家電部品・食品容器・医薬品容器・印刷用紙

User Samples: Automobile Parts, Appliance Parts, Food Containers, Medical Products Containers, Printed Materials

T L タイプ (テープレス)

差し込み式



ケースを組み立てる際に通常はテープを使用しフタを固定するが、ドウ・セラボックステープレス仕様はテープを使わずにフタの固定ができるタイプです。

時間・コスト・手間の削減、ゴミの排出の抑制が可能です。また、底ワンタッチタイプ(CX-II)と組み合わせると一切テープを使わずに作業が出来るため大幅な作業効率がUPが可能

長側フラップの重なり部分の切込みに差し込み固定します。

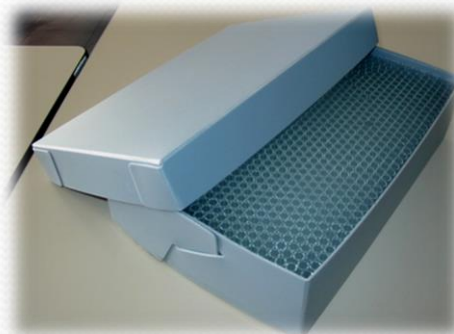
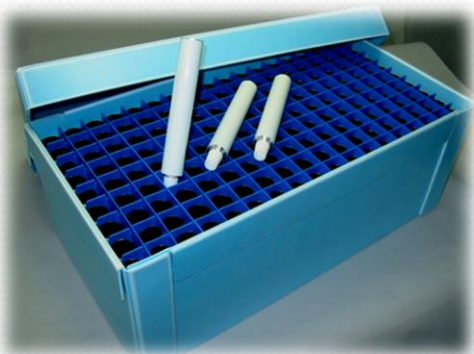
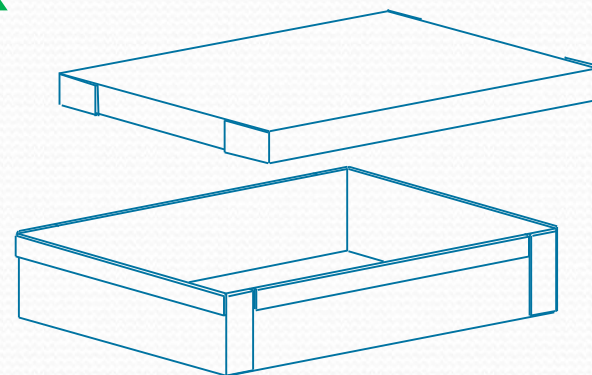


1. 上部にテープやマジックテープが不要の為、作業性が簡単
2. ケースの糊のこりや、マジックテープからのカス等が混入する心配がありません
3. 差し込み部分の追加による段積み時の段差は、底部のシートを薄くする事で段積みがスムーズになります

ドゥ・セラーボックス

Do-Cellar Box

C Z タイプ



身・フタのC式タイプです。

特に医薬・化粧品関係で好評です。

Good Reputation for Medical and Cosmetic Industry

Sleeveの特長 II



平行プラダン仕様
スリーブ色:ブルー



おっ、これは簡単に
組み立ができる！



パレット丸穴が超軽量化を実現しました！
用途により、底部にシートを置くことで
穴をふさぐこともできます。

スリーブ上下の目をふさぎ、
ゴミ・ホコリ等が入りづらい構造です。



スリーブは
パレット内に収納

ダイテックコンテナーSの特長

- **海外輸送に最適！** **Best Oversea Transportation !**
海外輸送用コンテナーに効率よく積載できるサイズです。
- **軽量で使いやすさ抜群！** **To use easily with light weight !**
プラスチック中空構造板製スリーブを採用し、軽量化を実現！
- **組み立て簡単！たためばスリム！**
Easy Assembly ! Be slim in folding !
軽くて組立簡単。作業スピードアップ！折りたたみ時はスリーブをフタとパレットの間に収納でき、スペース大幅削減。
- **段積みOK！** **Staking OK !**
組み立て時、折りたたみ時、共に段積みができます。
- **繰り返し使用可能！** **Can repeat using !**
プラスチック製のため雨や湿気による強度低下がなく、繰り返し使用することができます。



Sleeve

さまざまなシーンに活躍できる。



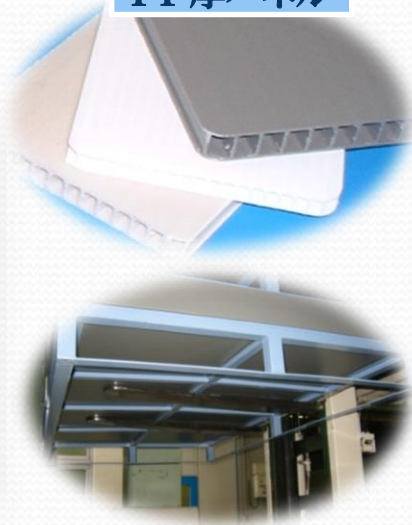
パレット 蓋だけでも 積み重ね可能

ダイテックコンテナ

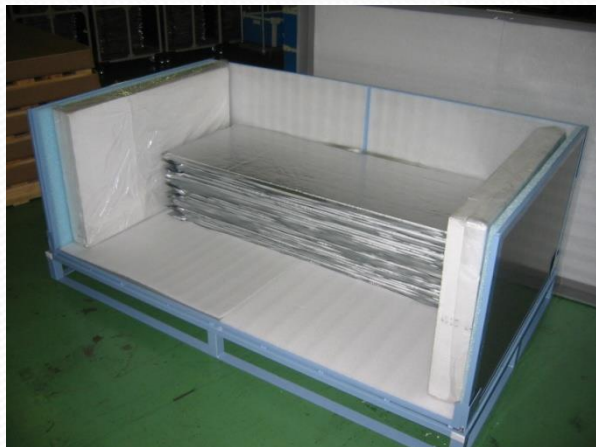
Free



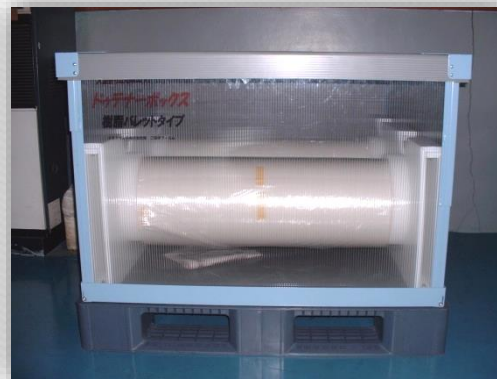
PP厚パネル



底部分



圧縮テスト

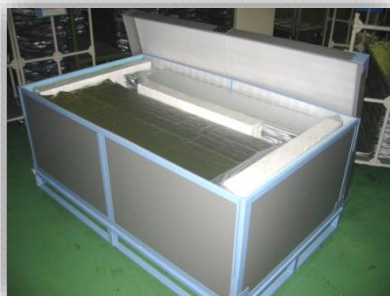
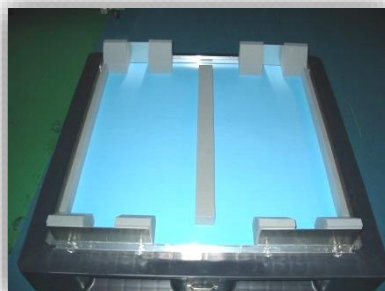


サイズ自由設計

高さのみ自由設計

採用事例

中に物を入れると・・・ラクラク



仕切材の設計可能

保管時も簡単・・・

ダイテックコンテナ MACRO



MACRO SH 農業用 産業用

(折畳み式)



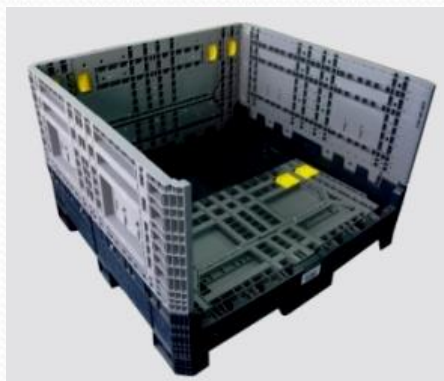
りんご みかん
人参 玉葱
さつまいも
ブロッコリー

工場廃材 建築廃材
食品 仕掛品保管
自動車・家電部品



MACRO IS 輸出用 工業用

(折畳み式)



自動車部品輸出
家電部品輸出
部品の一時保管



SH-750 の特徴



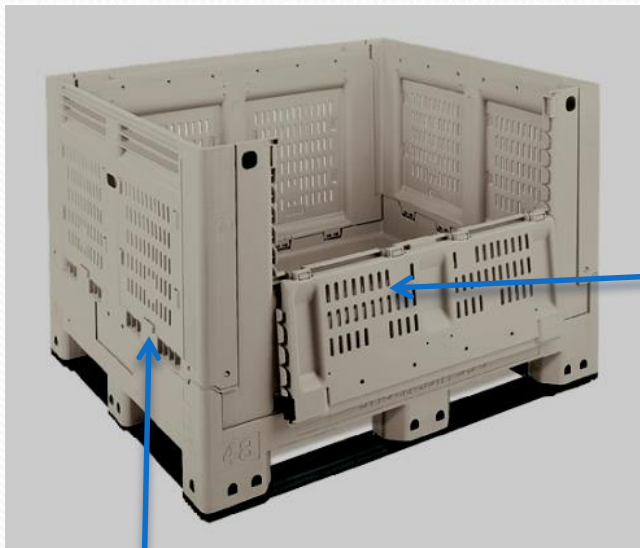
完全通気性の側面と底面
冷蔵、冷凍効果に優れている

折畳みができる
物流コストを下げ、保管に場所をとらない

ポロプロピレン製で軽量
作業性が良く 持ち運びが便利

単一素材
ピンまでPP製で出来でリサイクルが容易である

高い衝撃耐性のデザイン
丈夫で割れ難く補修費の低減ができる



座屈強度 約2700kg

カードの装着可能
4つのカードホルダー

部品の取替が可能
コンテナの一部が破損しても取替ができる



SH-750のご利用先

高い機能性と使いやすさ

折畳めて輸送コストが抑えられる
国内ではNO1の人気の箱です

物流費の低減

•折り畳んだ状態で積み重ねが出来る

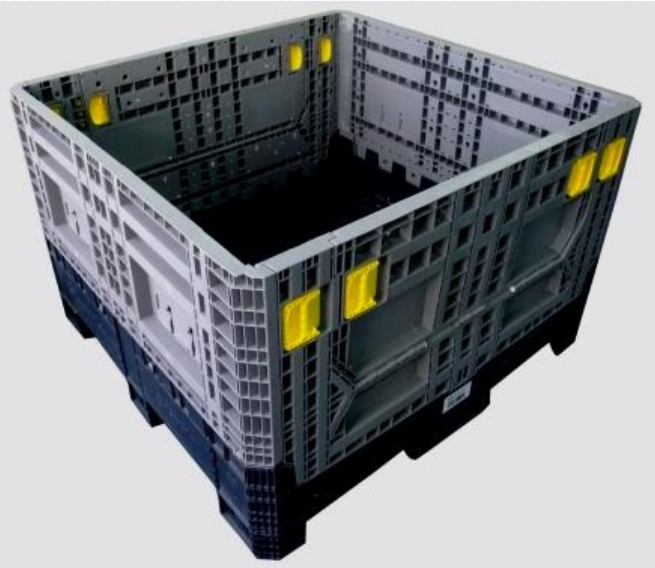




MACRO IS (Industry Shipping)シリーズ

の仕様 (工業関係輸出处向け)

IS-700 , IS-800



IS-700

外寸法 1140×1190 ×760H
内寸法 1061×1112 ×592H
折畳高さ 330H 重量 45Kg
容量 0.66m³ 開口部寸法795×350H

IS-800

外寸法 1140×1190 ×850H
内寸法 1061×1112 ×675H
折畳高さ 330H 重量 48Kg
容量 0.76m³ 開口部寸法795×350H



MACRO ISシリーズ

海外コンテナ輸送

IS-700



20F'
 組立 2X4X3 = 24コンテナ
 折畳み 2X4X7 = 56コンテナ

40F'
 組立 2X10X3 = 60コンテナ
 折畳み 2X10X7 = 140コンテナ

IS-800

20F'
 組立 2X5X2 = 20コンテナ
 折畳み 2X5X7 = 70コンテナ

40F'
 組立 2X10X2 = 40コンテナ
 折畳み 2X10X7 = 140コンテナ

40F' HiCube
 組立 2X10X3 = 60コンテナ
 折畳み 2X10X8 = 160コンテナ



20F'
 2438mm

40F'
 12192 mm

40F'
 2438mm

20F'
 6058 mm

40F' HiCube
 9'6" 2895mm

20F' 40F'
 8'6" 2590mm





MACRO IS の長所と特徴

座屈強度 約5000kg



折畳みが出来る

物流コストを下げ、保管に場所をとらない

ポロプロピレン製で軽量

作業性が良く 持ち運びが便利

作業性が抜群

2か所のドロップドアで物の取出しが簡単

破損部品の交換ができる

壁面やベースが簡単に取り外しが出来て
メンテナンスが容易

単一素材

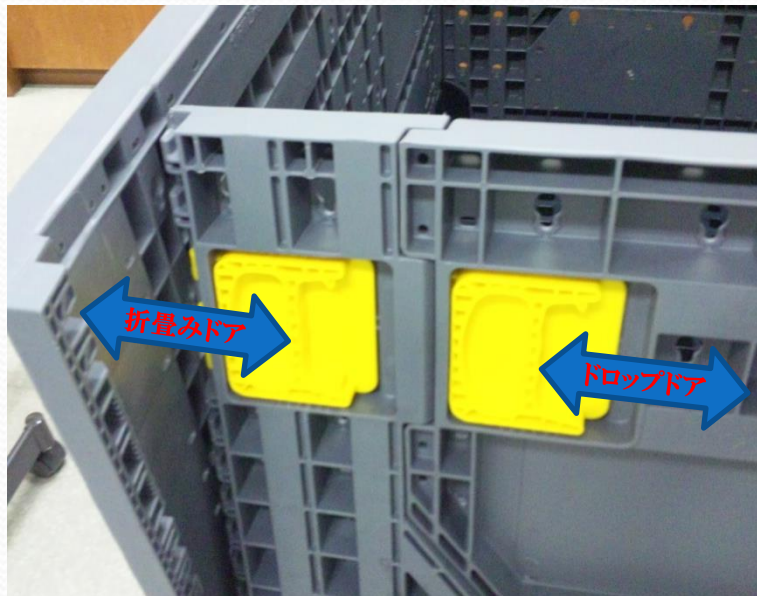
ピンまでPP製で出来でリサイクルが容易

高い座屈強度のデザイン

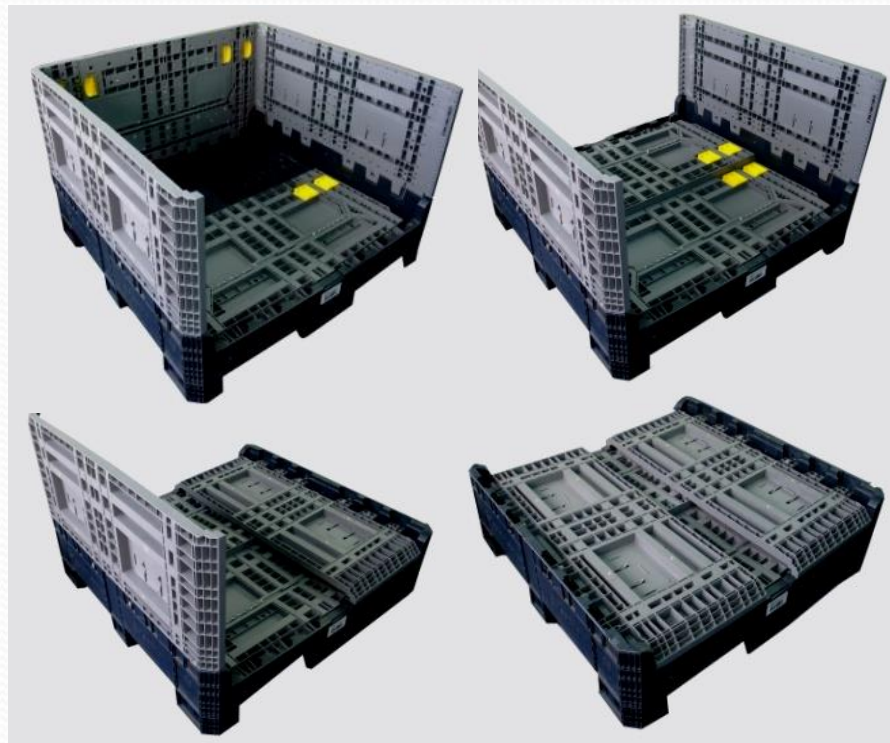
8か所にて強度を受け、4角を絡めて閉じる設計
それにより高い積重ねの強度を有する



MACRO ISの折畳み・組立



簡単に開閉できる





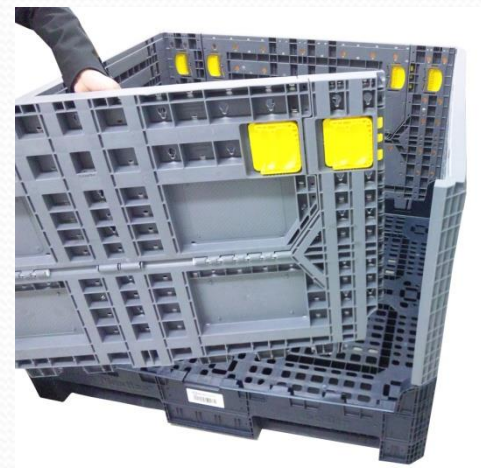
MACRO ISの現場使用例



仕切材と合わせて利用できる



MACRO ISの使用例 メンテナンス



側板も取外せる



キャスターを付けて利用可能



底部も取替可能

Thank you for coming to our presentation

ありがとうございました



人と地球にやさしいモノづくりを...

第一大宮株式会社

DAIICHI OHMIYA CO.,LTD.



Daiichi Ohmiya