

## 検査報告書

報告書No. JP/2009/111108

日付: 2009年12月4日

1頁 全 6頁

御社名 : 宇部日東化成株式会社  
住所 : 岐阜県岐阜市藪田西2-1-1  
試料・サンプル名等 : ダンプレート 導電  
御社オーダーNo. :  
サンプル受領日 : 2009/11/24  
測定期間 : 2009/11/26 - 2009/12/04

TEST SAMPLE(S) : THE ABOVE SAMPLE(S) WAS/WERE SUBMITTED AND IDENTIFIED BY/ON BEHALF OF THE CLIENT,

分析試料

上記の試料は顧客より提供されました。

TEST METHOD(S) : ALL THE TESTING REGARDING TO 6 SUBSTANCES IN ACCORDANCE WITH RoHS DIRECTIVE ARE BASED ON IEC62321 EDITION 1.0. OTHER CHEMICALS ARE TESTED BY EACH APPROPRIATE METHOD. PLEASE REFER TO ATTACHED PAGE(S)

分析方法

RoHS指令で指定される6物質の分析はIEC62321第1.0版に基づいて実施しました。それ以外の化学物質についてはそれぞれに最適な方法で分析を行いました。下記のページの測定方法をご参照願います。

TEST RESULT(S) : PLEASE REFER TO ATTACHED PAGE(S)

分析結果

下記のページの分析結果をご参照願います。

署名

後藤 邦之

センター長 後藤 邦之  
SGS ファー・イースト・リミテッド  
グリーンテストイングセンター



JP 179671

This Test Report is issued by the Company under its General Conditions of Service printed overleaf or available on request and accessible at <http://www.sgs.com>. Attention is drawn to the limitation of liability, indemnification and jurisdiction issues defined therein. Unless otherwise stated the results shown in this Test Report refer only to the sample(s) tested. This Test Report cannot be reproduced except, in full, without prior approval of the Company. Any unauthorized alteration, forgery or falsification of the content or appearance of this test report is unlawful and offenders may be prosecuted to the fullest extent of the law.  
この検査報告書は裏面に記載された、もしくは<http://www.sgs.com>で入手可能なサービスに関する一般的条件に則して発行されます。そちらに明記されている弊社の負うべき債務・補償の範囲及び司法管轄の項目をご注意ください。他に特に明記のない限り、この検査報告書に記載された結果は、検査した試料のみに属します。この書面全体の複製以外には、弊社からの事前の許可を得ること無く複製することを禁じます。この検査報告書を無断で変更、偽造、改ざんすることは違法であり、違反者に対しては法的手段を講ずることとなります。

## 検査報告書

報告書No. JP/2009/111108

日付: 2009年12月4日

2頁 全 6頁

### 分析結果・前処理

測定項目	単位	結果	測定方法・前処理	測定機器	方法下限値
カドミウム(Cd)	ppm	検出せず	マイクロ波分解(HNO <sub>3</sub> )後 アルカリ溶融	ICP-OES	2
鉛(Pb)	ppm	検出せず	マイクロ波分解(HNO <sub>3</sub> )後 アルカリ溶融	ICP-OES	2
水銀(Hg)	ppm	検出せず	マイクロ波/高圧/分解(HNO <sub>3</sub> +HF) /加熱気化分解	ICP-OES	2
クロム(Cr)	ppm	検出せず	マイクロ波分解(HNO <sub>3</sub> )後 アルカリ溶融	ICP-OES	2

補足: 単位: ppm = mg/kg

JP 179672

This Test Report is issued by the Company under its General Conditions of Service printed overleaf or available on request and accessible at <http://www.sgs.com>. Attention is drawn to the limitation of liability, indemnification and jurisdiction issues defined therein. Unless otherwise stated the results shown in this Test Report refer only to the sample(s) tested. This Test Report cannot be reproduced except, in full, without prior approval of the Company. Any unauthorized alteration, forgery or falsification of the content or appearance of this test report is unlawful and offenders may be prosecuted to the fullest extent of the law.

この検査報告書は裏面に記載された、もしくは<http://www.sgs.com>で入手が可能なサービスに関する一般的条件に則して発行されます。そちらに明記されている弊社の負うべき債務・補償の範囲及び司法管轄の項目をご注意ください。他に特に明記のない限り、この検査報告書に記載された結果は、検査した試料のみに属します。この書面全体の複製以外には、弊社からの事前の許可を得ること無く複製することを禁じます。この検査報告書を無断で変更、偽造、改ざんすることは違法であり、違反者に対しては法的手段を講じることとなります。

## 検査報告書

報告書No. JP/2009/111108

日付: 2009年12月4日

3頁 全 6頁

### 分析結果・前処理

測定項目	単位	結果	測定方法・前処理	測定機器	方法下限値
<b>ハロゲン</b>					
フッ素(F)	ppm	検出せず	BS EN14582(2007)/ 燃烧	IC	50
塩素(Cl)	ppm	検出せず	BS EN14582(2007)/ 燃烧	IC	50
臭素(Br)	ppm	検出せず	BS EN14582(2007)/ 燃烧	IC	50
ヨウ素(I)	ppm	検出せず	BS EN14582(2007)/ 燃烧	IC	50

補足: 単位: ppm = mg/kg

JP 179673

This Test Report is issued by the Company under its General Conditions of Service printed overleaf or available on request and accessible at <http://www.sgs.com>. Attention is drawn to the limitation of liability, indemnification and jurisdiction issues defined therein. Unless otherwise stated the results shown in this Test Report refer only to the sample(s) tested. This Test Report cannot be reproduced except, in full, without prior approval of the Company. Any unauthorized alteration, forgery or falsification of the content or appearance of this test report is unlawful and offenders may be prosecuted to the fullest extent of the law.

この検査報告書は裏面に記載された、もしくは<http://www.sgs.com>で入手が可能なサービスに関する一般的条件に則して発行されます。そちらに明記されている弊社の負うべき債務・補償の範囲及び司法管轄の項目をご注意ください。他に特に明記のない限り、この検査報告書に記載された結果は、検査した試料のみに属します。この書面全体の複製以外には、弊社からの事前の許可を得ること無く複製することを禁じます。この検査報告書を無断で変更、偽造、改ざんすることは違法であり、違反者に対しては法的手段を講じることとなります。



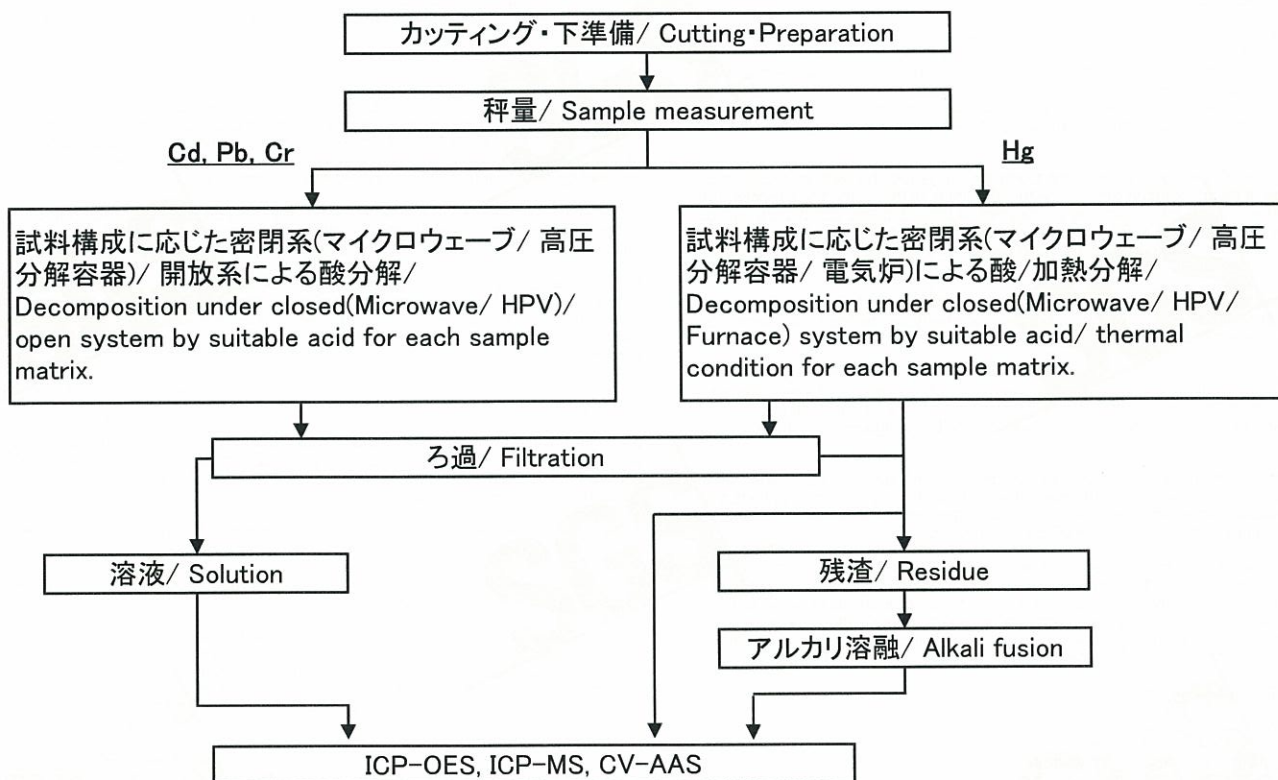
### 測定フローチャート/ MEASUREMENT FLOW CHART

1)酸分解前処理においては、試料を完全分解しています。

The sample was dissolved/ decomposed totally by acid pre-conditioning method according to below flow chart.

2)測定者: Name of the person who made measurement: 丸山 文隆 Fumitaka Maruyama

3)測定責任者: Name of the person in charge of measurement: 大内 幸弘 Yukihiro Ouchi



試料材質 / Sample Material	酸 / Acid
鉄, 銅, アルミニウム, 半田 / Fe, Cu, Al, Solder	王水, 硝酸, 塩酸, フッ酸, 過酸化水素 / Aqua regia, HNO <sub>3</sub> , HCl, HF, H <sub>2</sub> O <sub>2</sub>
ガラス / Glass	硝酸, フッ酸 / HNO <sub>3</sub> , HF
金, 白金, パラジウム, セラミック / Au, Pt, Pd, Ceramics	王水 / Aqua regia
銀 / Ag	硝酸 / HNO <sub>3</sub>
樹脂 / Plastics	硫酸, 過酸化水素, 硝酸, 塩酸 / H <sub>2</sub> SO <sub>4</sub> , H <sub>2</sub> O <sub>2</sub> , HNO <sub>3</sub> , HCl
その他 / Others	その他酸 / Any acid

JP 179674

This Test Report is issued by the Company under its General Conditions of Service printed overleaf or available on request and accessible at <http://www.sgs.com>. Attention is drawn to the limitation of liability, indemnification and jurisdiction issues defined therein. Unless otherwise stated the results shown in this Test Report refer only to the sample(s) tested. This Test Report cannot be reproduced except, in full, without prior approval of the Company. Any unauthorized alteration, forgery or falsification of the content or appearance of this test report is unlawful and offenders may be prosecuted to the fullest extent of the law.

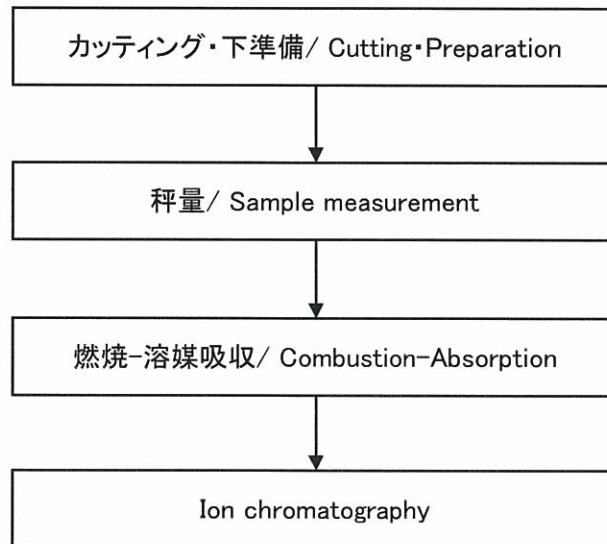
この検査報告書は裏面に記載された、もしくは<http://www.sgs.com>で入手が可能なサービスに関する一般的条件に則して発行されます。そちらに明記されている弊社の負うべき債務・補償の範囲及び司法管轄の項目をご確認ください。他に特に明記のない限り、この検査報告書に記載された結果は、検査した試料のみに属します。この書面全体の複製以外には、弊社からの事前の許可を得ること無く複製することを禁じます。この検査報告書を無断で変更、偽造、改ざんすることは違法であり、違反者に対しては法的手段を講ずることとなります。

### 測定フローチャート/ MEASUREMENT FLOW CHART

1)測定者: Name of the person who made measurement: 丸山 文隆 Fumitaka Maruyama

2)測定責任者: Name of the person in charge of measurement: 大内幸弘 Yukihiro Ouchi

#### Halogen



JP 179675

This Test Report is issued by the Company under its General Conditions of Service printed overleaf or available on request and accessible at <http://www.sgs.com>. Attention is drawn to the limitation of liability, indemnification and jurisdiction issues defined therein. Unless otherwise stated the results shown in this Test Report refer only to the sample(s) tested. This Test Report cannot be reproduced except, in full, without prior approval of the Company. Any unauthorized alteration, forgery or falsification of the content or appearance of this test report is unlawful and offenders may be prosecuted to the fullest extent of the law.

この検査報告書は裏面に記載された、もしくは<http://www.sgs.com>で入手可能なサービスに関する一般的条件に則して発行されます。そちらに明記されている弊社の負うべき債務・補償の範囲及び司法管轄の項目をご注意ください。他に特に明記のない限り、この検査報告書に記載された結果は、検査した試料のみに属します。この書面全体の複製以外には、弊社からの事前の許可を得ること無く複製することを禁じます。この検査報告書を無断で変更、偽造、改ざんすることは違法であり、違反者に対しては法的手段を講ずることとなります。

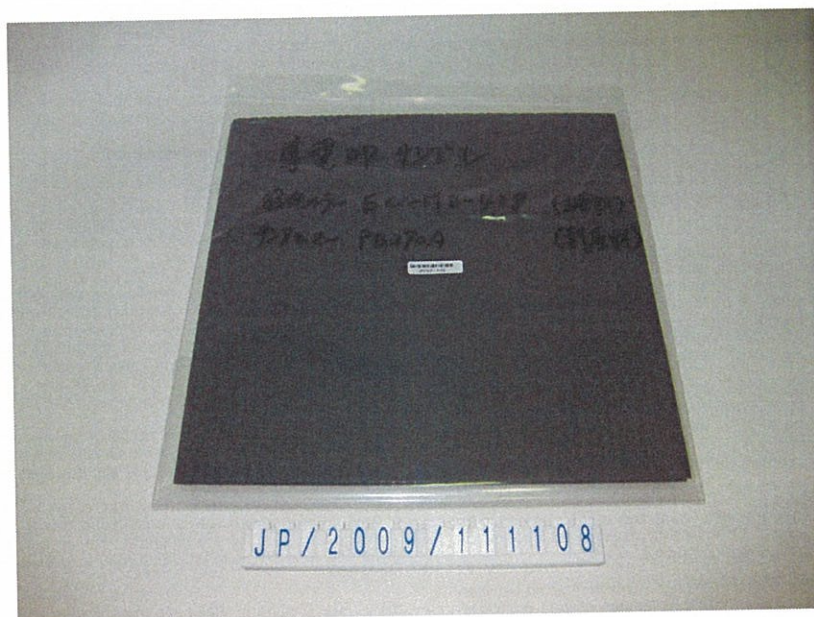
## 検査報告書

報告書No. JP/2009/111108

日付: 2009年12月4日

6頁 全 6頁

### 試料画像



\*\*\* 以上 \*\*\*

JP 179676

This Test Report is issued by the Company under its General Conditions of Service printed overleaf or available on request and accessible at <http://www.sgs.com>. Attention is drawn to the limitation of liability, indemnification and jurisdiction issues defined therein. Unless otherwise stated the results shown in this Test Report refer only to the sample(s) tested. This Test Report cannot be reproduced except, in full, without prior approval of the Company. Any unauthorized alteration, forgery or falsification of the content or appearance of this test report is unlawful and offenders may be prosecuted to the fullest extent of the law.  
この検査報告書は裏面に記載された、もしくは<http://www.sgs.com>で入手可能なサービスに関する一般的条件に則して発行されます。そちらに明記されている弊社の負うべき債務・補償の範囲及び司法管轄の項目をご確認ください。他に特に明記のない限り、この検査報告書に記載された結果は、検査した試料のみに属します。この書面全体の複製以外には、弊社からの事前の許可を得ること無く複製することを禁じます。この検査報告書を無断で変更、偽造、改ざんすることは違法であり、違反者に対しては法的手段を講ずることとなります。

SGS Far East Ltd. Japan Branch.  
Green Testing Center

YBP East Tower 12F, 134 Godo-cho Hodogaya-ku Yokohama 240-0005, Japan  
t +81(0) 45 330 1100 f +81(0) 45 330 1108 URL: [www.jp.sgs.com/rohs](http://www.jp.sgs.com/rohs)